

## Tractament i recuperació

Les operacions de tractament —reciclatge i recuperació de materials, així com la seva revaloració— es duen a terme en el que, a tots els efectes, són «línies de producció». En aquestes línies, en comptes de muntar i transformar matèries primeres i components en productes acabats, inverteixen l'operació: es recuperen matèries primeres procedents de productes que es troben al final del seu cicle de vida. Així, aquests materials es poden reutilitzar en nous cicles de producció.



Amb el suport econòmic  
de la Comissió Europea

# RAEE

## RESIDUS D'APARELLS ELÈCTRICS I ELECTRÒNICS



Tríptic informatiu

## RAEE: Què són?

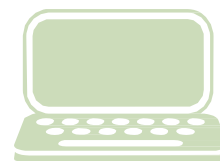
Els RAEE són residus d'aparells elèctrics i electrònics; és a dir, tots els residus procedents de dispositius que usen energia elèctrica per al seu funcionament, inclosos tots els components i materials que formen part intrínseca del producte en el moment de rebutjar-lo.



Els RAEE es divideixen en 10 tipus:

- Grans electrodomèstics
- Petits electrodomèstics
- Equips informàtics i aparells de telecomunicacions
- Productes de consum (productes electrònics)
- Aparells d'il·luminació
- Instruments elèctrics i electrònics
- Juguines i aparells esportius i de lleure
- Dispositius mèdics
- Instruments de monitoratge i control
- Màquines expenedores automàtiques

A Itàlia, es generen almenys 1,5 milions de tones de residus d'aparells elèctrics i electrònics (RAEE) cada any.



## Recollida preselectiva

El procés adequat comença amb la recollida preselectiva de residus tecnològics per part dels usuaris finals (consumidors particulars, empreses o altres organismes...).

Tots els ciutadans poden lliurar sense cap despesa els seus RAEE fent ús dels serveis facilitats per l'Administració local o per empreses del sector mediambiental (punts de recollida, instal·lacions mòbils, recollida a domicili).

També poden depositar de franc els seus RAEE als punts de venda d'aparells elèctrics i electrònics, en el moment d'adquirir un producte equivalent.

